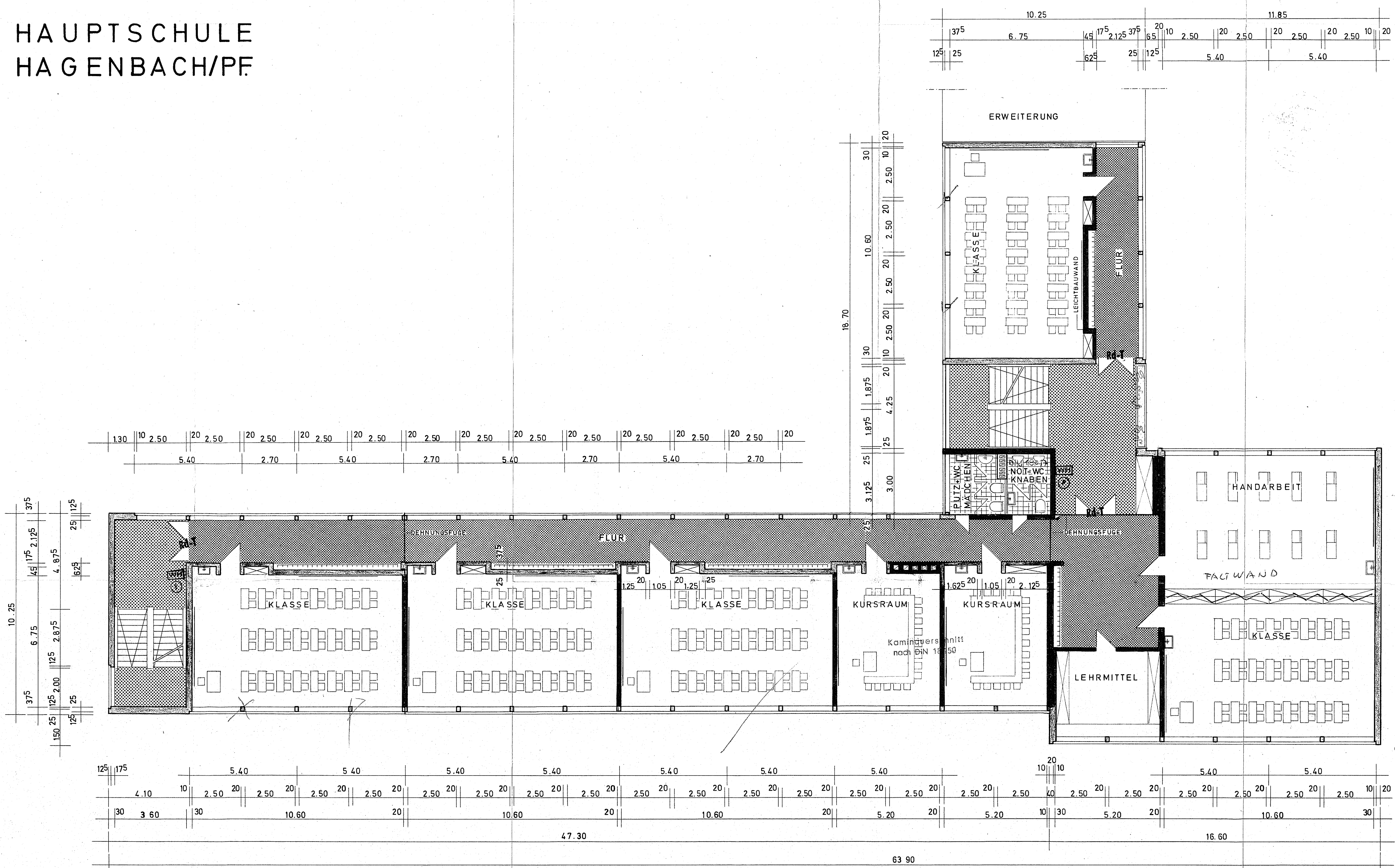


HAUPTSCHULE
HAGENBACH/PF.



2. OBERGESCHOSS

Die tragenden Bauteile (Stahlbeton, Stahl, Holzkonstruktionen usw.) sind vor Einbauarbeiten bzw. Zuputzen vom Auftritter der stat. Berechnung verantwortlich zu überprüfen und abzunehmen!

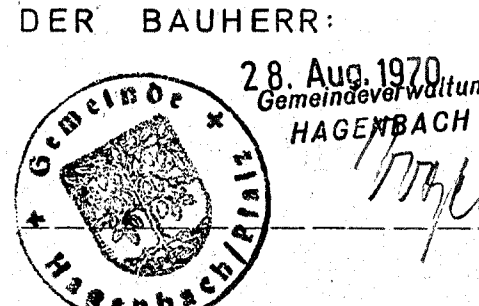
Die zu verwendende Betongüte B 160, B 225, B 300 ist gemäß DIN 1049 anhand von Würfelpföben nachzuweisen!

Brandschutztechnisch
geprüft am 8. Okt. 1970

Az. 127-243/De

Bezirksregierung
Rheinhausen-Pfalz

Im Auftrag:
Brandoberinspektor



DER BAUHERR:

28. Aug. 1970
Gemeindevorstand
HAGENBACH

ANGEFERTIGT:
IM AUG. 1970

BLATT 9

MASSTAB: 1:100

WALTER BUCHLAUB
BAU-ING. FREIPOST-SCHUTZER
MITGL. DER ARCHITECTENKAMMER
BADEN-WÜRTTEMBERG 1969